



---

# СТОЛОВЫЕ ГРУППЫ

---

КОЛЛЕКЦИЯ



КАТАЛОГ 2016







СТОЛОВЫЕ  
ГРУППЫ

---

КОЛЛЕКЦИЯ 2015



Официальный дистрибьютор  
в России ряда ведущих итальянских  
фабрик — производителей  
столов и стульев

## СОДЕРЖАНИЕ

|                  |              |
|------------------|--------------|
| СТОЛОВЫЕ ГРУППЫ  | 05 – 73 стр. |
| СТОЛЫ И СТУЛЬЯ   | 74 – 92 стр. |
| ВАРИАНТЫ ОТДЕЛКИ | 93 – 95 стр. |



## КРАСОТА И ГАРМОНИЯ

Для людей, которые любят свой дом и ценят хорошую обстановку, кухня-столовая – особое место. Здесь собирается вся семья, здесь принимают гостей, здесь наслаждаются вкусной едой и приятным общением. Поэтому необходимо, чтобы кухонная мебель была красивой и удобной, при этом особенно важно правильно выбрать столовую группу, которая гармонично завершит ваш интерьер.

В нашем каталоге представлен широкий ассортимент итальянских столовых групп классического дизайна. Основным достоинством, а также уникальной особенностью данной коллекции является ее идеальное сочетание по стилю, материалам и отделке с кухонными гарнитурами, изготовленными на основе итальянских фасадов из дерева от компании РУССТА.





# СТОЛОВЫЕ ГРУППЫ

---

МОДЕЛИ













## Э Т Е Р Н И Т И

Мебель высоких стандартов, сочетание современных технологий и классических итальянских традиций. Она отлично подчеркнет изысканность и роскошь вашего интерьера.



ОРНЕЛЛА







## О Р Н Е Л Л А

Изысканность форм и оригинальность цвета “черный орех” этой столовой группы подчеркнут настоящую неоклассику вашего интерьера.









## СТРАДИВАРИ

В такой столовой вы сможете принимать гостей, устраивать пиры и гордиться уютным и изысканным интерьером. Позвольте себе немного роскоши.











## РУДЖЕРИ

Элегантность декора и, подчеркнутая серебряной патиной, структура древесины стола и стульев поддержат в интерьере атмосферу праздничной торжественности.













## ГАЛЬЯНО

Очень полезен такой элемент столовых групп, как трансформирующийся обеденный стол, площадь которого может быть увеличена при приеме гостей, особенно, если он придает интерьеру кухни богатый строгий вид.







## Б Е Р Г О Н Ц О

Чистота форм этой модели  
и филигранная работа итальянских  
мастеров помогут вам дополнить  
благородный классический интерьер  
вашей кухни











## И Н Ф И Н И Т И П Л А Т И Н У М

Изысканная роскошь и элегантность,  
навеянная культурным наследием  
Ренессанса. Эта модель идеально подойдет  
для интерьера вашей кухни или гостиной,  
станет неотъемлемой его частью.











## ИНФИНИТИ

Внутреннее сияние перламутрового покрытия и золотая антикатура придают особое очарование этой жемчужине кухонного пространства.









## Н И К Е

Плавные изящные линии, благородный темный цвет стола и стульев создадут на вашей кухне неповторимую атмосферу утонченности и элегантности.









## НИКЕ АВОРИО

Эта столовая группа от итальянских мастеров придаст изысканности любому интерьеру и поможет наилучшим образом воплотить в реальность ваше представление об идеальной классической кухне.









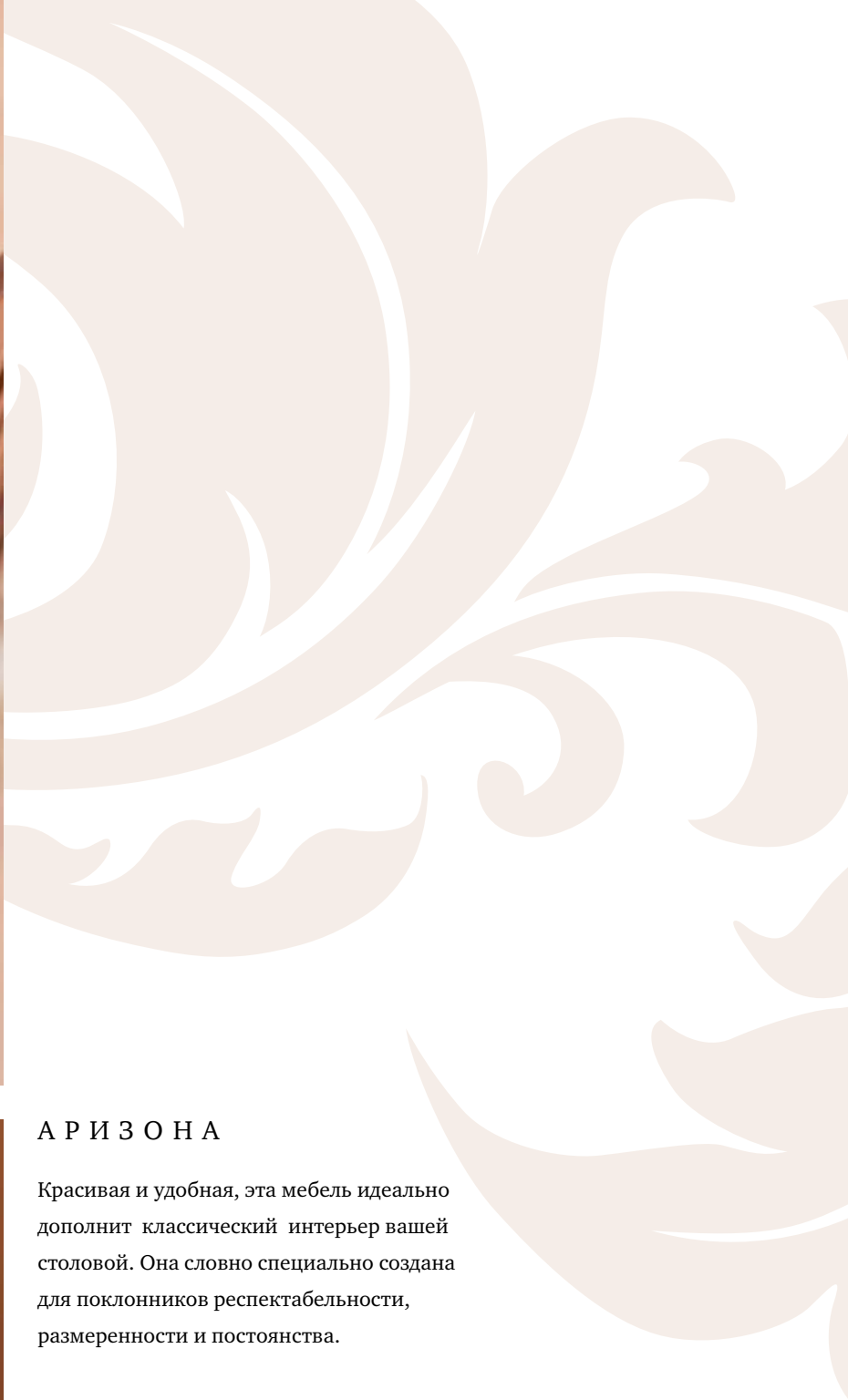
| АРИЗОНА





## А Р И З О Н А

Красивая и удобная, эта мебель идеально дополнит классический интерьер вашей столовой. Она словно специально создана для поклонников респектабельности, размерности и постоянства.













## Р И М И Н И

Мебель в стиле «классика» — это всегда элегантно, стильно, солидно. Представленная столовая группа внесет гармонию в неповторимый интерьер, подчеркивающий индивидуальность вашего дома и статус его владельцев.











## ЛУИЗИАНА

Эта столовая группа способна вписаться практически в любой интерьер. Элегантная классика — всегда в моде.











## РУДЖЕРИ ОВАЛ

Гостеприимный обеденный стол — классика для любого интерьера. Отражение вашего образа жизни и семейных традиций.









## КОЛИЗЕЙ

Красота форм и отделки, внимание к деталям, лучшие материалы, безукоризненное исполнение. Эта столовая группа станет украшением вашей кухни.









## ГВАРНЕРИ

Хотите придать кухне или столовой  
атмосферу уюта и благородства?

Эта столовая группа, производства Италии  
поможет вам воплотить вашу мечту!













## Н А П О Л И

Современная красота классических форм и согревающая теплота натуральных материалов — секрет успеха и популярности этой модели.







# СТОЛЫ И СТУЛЬЯ

МОДЕЛИ

Материал: ножки ясень массив, столешница МДФ, облицованная шпоном ясеня

Отделка: лассато с открытой текстурой, цвет белый, золотая антикатура, лакирование

Механизм трансформации столешницы: «бабочка»

Тип ножки: «пирамида»

A (A), мм: 1600 (2200)

B, мм: 1000

H, мм: 789



СТОЛ  
ЭТЕРНИТИ



Материал: ясень массив

Тип ножки: «пирамида»

A (A), мм: 470 470

B, мм: 460 460

H, мм: 930 930

h, мм: 520 520

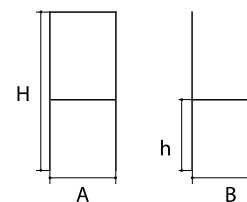
СТУЛ  
ЭТЕРНИТИ S

ПОЛУКРЕСЛО  
ЭТЕРНИТИ S

МАТЕРИАЛ



Saturno  
beige oro \*



\* - стул Этернити S и полукресло поставляются только с данной обивкой

Материал: ножки ясень массив, столешница МДФ, облицованная шпоном черного ореха

Отделка: тонирование, патинирование, лакирование

Механизм трансформации столешницы: «бабочка»

Тип ножки: «пирамида»

A (A), мм: 1600 (2200)

B, мм: 1000

H, мм: 789



СТОЛ  
ОРНЕЛЛА



Материал: ясень массив

Тип ножки: «пирамида»

A (A), мм: 470 470

B, мм: 460 460

H, мм: 930 930

h, мм: 520 520

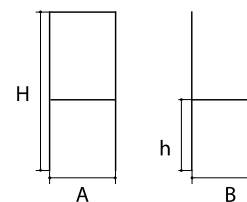
СТУЛ  
ОРНЕЛЛА S

ПОЛУКРЕСЛО  
ОРНЕЛЛА S

МАТЕРИАЛ



Saturno  
beige oro \*



\* - стул Орнелла S и полукресло поставляются только с данной обивкой



Материал: ножки ясень массив,  
столешница ДСП, облицованная  
шпоном ясеня

Отделка: декапе с серебряным  
патинированием

Механизм трансформации столешницы:  
«бабочка»

Тип ножки: «пирамида»

A (A), мм: 1200 (1800)

B, мм: 800

H, мм: 789



С Т О Л  
Р У Д Ж Е Р И



Материал: ясень массив

Тип ножки: «пирамида»

A (A), мм: 430 470

B, мм: 370 460

H, мм: 950 930

h, мм: 480 520

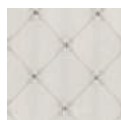
С Т У Л  
Р У Д Ж Е Р И

С Т У Л  
Р У Д Ж Е Р И S

МАТЕРИАЛ



Saturno  
beige oro



Saturno  
bianco  
argento \*



Saturno  
nero argento



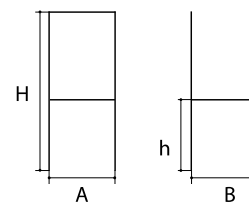
Lisere  
rosso



Lisere  
verde



Lisere  
blu



\* - стул Руджери S

поставляется только с данной обивкой

Материал: ножки ясень массив,  
столешница МДФ, облицованная  
шпоном ясеня

Отделка: декапе с серебряным  
патинированием

Механизм трансформации столешницы:  
«бабочка»

Тип ножки: «пирамида»

A (A), мм: 1600 (2200)

B, мм: 1000

H, мм: 789



С Т О Л  
Р У Д Ж Е Р И  
О В А Л Ь Н Ы Й



Материал: ясень массив

Тип ножки: «пирамида»

A (A), мм: 430 470

B, мм: 370 460

H, мм: 950 930

h, мм: 480 520

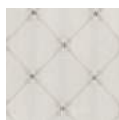
С Т У Л  
Р У Д Ж Е Р И

С Т У Л  
Р У Д Ж Е Р И S

МАТЕРИАЛ



Saturno  
beige oro



Saturno  
bianco  
argento \*



Saturno  
nero argento



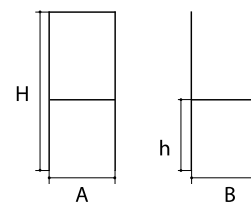
Lisere  
rosso



Lisere  
verde



Lisere  
blu



\* - стул Руджери S

поставляется только с данной обивкой

Материал: ножки ясень массив,  
столешница ДСП, облицованная  
шпоном ясеня

Отделка: декапе с серебряным  
патинированием

Механизм трансформации столешницы:  
«бабочка»

Тип ножки: «пирамида»

A (A), мм: 1200 (1800)

B, мм: 800

H, мм: 789



СТОЛ  
ГАЛЬЯНО



Материал: ясень массив

Тип ножки: «пирамида»

A (A), мм: 430

B, мм: 370

H, мм: 950

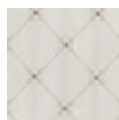
h, мм: 480

СТУЛ  
ГАЛЬЯНО

МАТЕРИАЛ



Saturno  
beige oro



Saturno  
bianco  
argento



Saturno  
nero argento



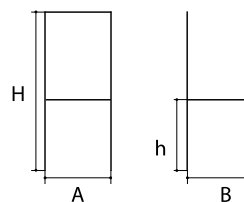
Lisere  
rosso



Lisere  
verde



Lisere  
blu



Материал: ножки бук массив,  
столешница ДСП, облицованная  
шпоном черешни

Отделка: тонирование, патинирование,  
лакирование

Механизм трансформации столешницы:  
«бабочка»

Тип ножки: «пирамида»

A (А), мм: 1200 (1800)

B, мм: 800

H, мм: 789



СТОЛ  
БЕРГОНЦО



Материал: бук массив

Тип ножки: «пирамида»

A (А), мм: 430

B, мм: 370

H, мм: 950

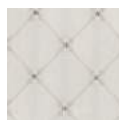
h, мм: 480

СТУЛ  
БЕРГОНЦО

#### МАТЕРИАЛ



Saturno  
beige oro



Saturno  
bianco  
argento



Saturno  
nero argento



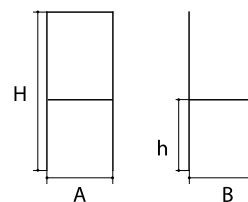
Lisere  
rosso



Lisere  
verde



Lisere  
blu



Материал: ножки бук массив,  
столешница МДФ под окрашивание

Отделка: laccato с закрытой текстурой,  
цвет «белый перламутр», платиновая  
антикатура, лакирование

Механизм трансформации столешницы:  
«бабочка»

Тип ножки: «пирамида»

A (A), мм: 1400 (2000)

B, мм: 900

H, мм: 785



С Т О Л  
И Н Ф И Н И Т И  
П Л А Т И Н У М



Материал: бук массив

Тип ножки: «пирамида»

A (A), мм: 430      470

B, мм: 370      460

H, мм: 950      930

h, мм: 480      520

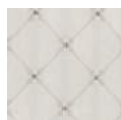
С Т У Л  
И Н Ф И Н И Т И  
П Л А Т И Н У М

С Т У Л  
И Н Ф И Н И Т И  
П Л А Т И Н У М S

МАТЕРИАЛ



Saturno  
beige oro



Saturno  
bianco  
argento \*



Saturno  
nero argento



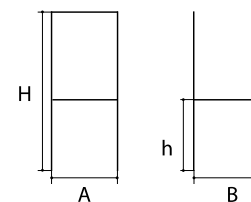
Lisere  
rosso



Lisere  
verde



Lisere  
blu



\* - стул Инфинити Платинум S  
поставляется только с данной обивкой

Материал: ножки бук массив, столешница МДФ под окрашивание

Отделка: laccato с закрытой текстурой, цвет «белый перламутр», золотая антикатура, лакирование

Механизм трансформации столешницы: «бабочка»

Тип ножки: «пирамида»

A (A), мм: 1400 (2000)

B, мм: 900

H, мм: 785



СТОЛ  
ИНФИНИТИ



Материал: бук массив

Тип ножки: «пирамида»

A (A), мм: 430 470

B, мм: 370 460

H, мм: 950 930

h, мм: 480 520

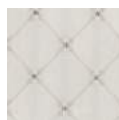
СТУЛ  
ИНФИНИТИ

СТУЛ  
ИНФИНИТИ S

МАТЕРИАЛ



Saturno beige oro \*



Saturno bianco argento



Saturno nero argento



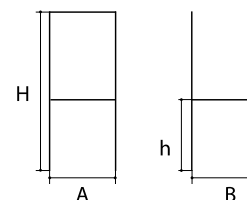
Lisere rosso



Lisere verde



Lisere blu



\* - стул Инфинити S

поставляется только с данной обивкой

Материал: ножки бук массив,  
столешница МДФ, облицованная  
шпоном черешни

Отделка: тонирование, патинирование,  
лакирование

Механизм трансформации столешницы:  
«бабочка»

Тип ножки: «пирамида»

A (A), мм: 1600 (2200)

B, мм: 1000

H, мм: 789



СТОЛ  
НИКЕ



Материал: бук массив

Тип ножки: «пирамида»

A (A), мм: 430 470 470

B, мм: 370 460 460

H, мм: 950 930 930

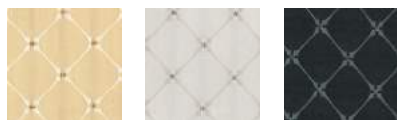
h, мм: 480 520 520

СТУЛ  
НИКЕ

СТУЛ  
НИКЕ S

ПОЛУКРЕСЛО  
НИКЕ

МАТЕРИАЛ



Saturno  
beige oro \*

Saturno  
bianco  
argento

Saturno  
nero argento



Lisere  
rosso

Lisere  
verde

Lisere  
blu



\* - стул Нике S и полукресло  
поставляются только с данной обивкой

Материал: ножки бук массив,  
столешница МДФ, облицованная  
полиэстером

Отделка: laccato с закрытой текстурой,  
цвет «слоновая кость», золотое  
патинирование, лакирование

Механизм трансформации столешницы:  
«бабочка»

Тип ножки: «пирамида»

A (A), мм: 1600 (2200)

B, мм: 1000

H, мм: 789



СТОЛ  
НИКЕ  
АВОРИО



Материал: бук массив

Тип ножки: «пирамида»

A (A), мм: 430 470

B, мм: 370 460

H, мм: 950 930

h, мм: 480 520

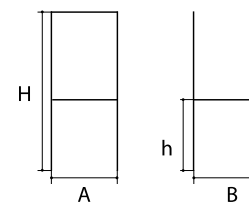
СТУЛ  
НИКЕ  
АВОРИО S

ПОЛУКРЕСЛО  
НИКЕ  
АВОРИО

МАТЕРИАЛ



Saturno  
beige oro \*



\* - стул Нике Аворио S и полукресло  
поставляются только с данной обивкой



Материал: ножки ясень массив,  
столешница ДСП, облицованная  
шпоном ясеня

Отделка: тонирование, патинирование,  
лакирование

Механизм трансформации столешницы:  
«бабочка»

Тип ножки: «пирамида»

A (A), мм: 1200 (1800)

B, мм: 800

H, мм: 789



СТОЛ  
АРИЗОНА



Материал: ясень массив

Тип ножки: «пирамида»

A (A), мм: 430

B, мм: 370

H, мм: 950

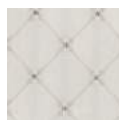
h, мм: 480

СТУЛ  
АРИЗОНА

МАТЕРИАЛ



Saturno  
beige oro



Saturno  
bianco  
argento



Saturno  
nero argento



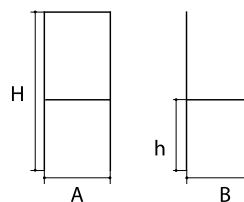
Lisere  
rosso



Lisere  
verde



Lisere  
blu



Материал: ножки ясень массив,  
столешница ДСП, облицованная  
шпоном ясеня

Отделка: декапе

Механизм трансформации столешницы:  
«бабочка»

Тип ножки: «пирамида»

A (А), мм: 1200 (1800)

B, мм: 800

H, мм: 789



СТОЛ  
РИМИНИ



Материал: ясень массив

Тип ножки: «пирамида»

A (А), мм: 430

B, мм: 370

H, мм: 950

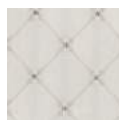
h, мм: 480

СТУЛ  
РИМИНИ

#### МАТЕРИАЛ



Saturno  
beige oro



Saturno  
bianco  
argento



Saturno  
nero argento



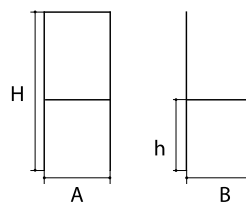
Lisere  
rosso



Lisere  
verde



Lisere  
blu



Материал: ножки бук массив,  
столешница ДСП, облицованная  
шпоном черешни

Отделка: тонирование, патинирование,  
лакирование

Механизм трансформации столешницы:  
«бабочка»

Тип ножки: «сабля»

A (А), мм: 1200 (1800)

B, мм: 800

H, мм: 789



СТОЛ  
ЛУИЗИАНА



Материал: ясень массив

Тип ножки: «сабля»

A (А), мм: 430

B, мм: 370

H, мм: 950

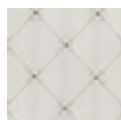
h, мм: 480

СТУЛ  
ЛУИЗИАНА

МАТЕРИАЛ



Saturno  
beige oro



Saturno  
bianco  
argento



Saturno  
nero argento



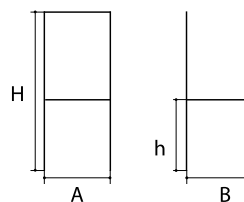
Lisere  
rosso



Lisere  
verde



Lisere  
blu



Материал: ножки бук массив,  
столешница ДСП, облицованная  
шпоном черешни

Отделка: тонирование, патинирование,  
лакирование

Механизм трансформации столешницы:  
«бабочка»

Тип ножки: «сабля»

A (А), мм: 1200 (1800)

B, мм: 800

H, мм: 789



СТОЛ  
СТРАДИВАРИ



Материал: бук массив

Тип ножки: «сабля»

A (А), мм: 430

B, мм: 370

H, мм: 950

h, мм: 480

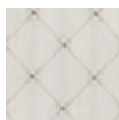
СТУЛ  
СТРАДИВАРИ



#### МАТЕРИАЛ



Saturno  
beige oro



Saturno  
bianco  
argento



Saturno  
nero argento



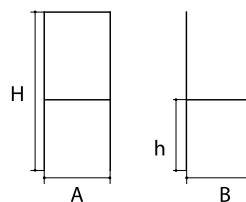
Lisere  
rosso



Lisere  
verde



Lisere  
blu



Материал: ножки ясень массив,  
столешница ДСП, облицованная  
шпоном ясеня

Отделка: декапе

Механизм трансформации столешницы:  
«крылья»

Тип ножки: «сабля»

---

A (A), мм: 1200 (2000)

B, мм: 800

H, мм: 789



СТОЛ  
КОЛИЗЕЙ



Материал: ясень массив

---

A (A), мм: 410

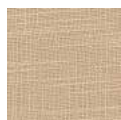
B, мм: 380

H, мм: 890

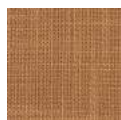
h, мм: 490

СТУЛ  
КОЛИЗЕЙ

МАТЕРИАЛ



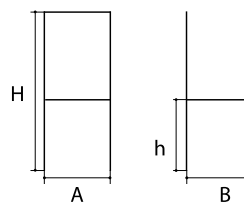
Teca  
Beige Scuro



Teca  
Oro



Teca  
Marrone



Материал: ножки ясень массив,  
столешница ДСП, облицованная  
шпоном ясеня

Отделка: тонирование, патинирование,  
лакирование

Механизм трансформации столешницы:  
«крылья»

Тип ножки: «сабля»

---

A (A), мм: 1200 (2000)

B, мм: 800

H, мм: 789



СТОЛ  
ГВАРНЕРИ



Материал: ясень массив

---

A (A), мм: 410

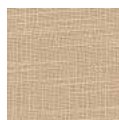
B, мм: 380

H, мм: 890

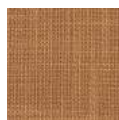
h, мм: 490

СТУЛ  
ГВАРНЕРИ

МАТЕРИАЛ



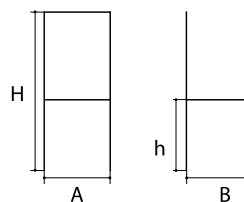
Teca  
Beige Scuro



Teca  
Oro



Teca  
Marrone



Материал: ножки ясень массив,  
столешница ДСП, облицованная  
шпоном ясеня

Отделка: декапе с паспарту

Механизм трансформации столешницы:  
«крылья»

Тип ножки: «сабля»

---

A (A), мм: 1200 (2000)

B, мм: 800

H, мм: 789



СТОЛ  
НАПОЛИ



Материал: ясень массив

---

A (A), мм: 410

B, мм: 380

H, мм: 890

h, мм: 490

СТУЛ  
НАПОЛИ

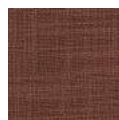
МАТЕРИАЛ



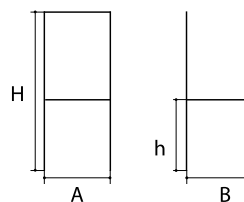
Teca  
Beige Scuro



Teca  
Oro



Teca  
Marrone



## МАТЕРИАЛ



SATURNO BEIGE ORO



SATURNO BIANCO ARGENTO



SATURNO NERO ARGENTO



LISERE ROSSO



LISERE VERDE



LISERE BLU



TECA BEIGE SCURO



TECA ORO



TECA MARRONE





СТРАДИВАРИ



ИНФИНИТИ  
ПЛАТИНУМ



РУДЖЕРИ



ИНФИНИТИ



ГАЛЬЯНО



НИКЕ



БЕРГОНЦО



НИКЕ АВОРИО



АРИЗОНА



КОЛИЗЕЙ



РИМИНИ



ГВАРНЕРИ



ЛУИЗИАНА



ЭТЕРНИТИ



НАПОЛИ



ОРНЕЛЛА

**ООО «Торговая компания РУССТА»**

141100, Московская область,  
г. Щелково, ул. Заречная, д.153 корп.1

тел: +7 495 644-00-50 (многоканальный)  
424-99-34  
424-99-35  
424-99-36  
424-99-37  
+7 903 262-98-89  
факс: +7 495 644-00-40

Обособленное подразделение  
ООО «ТК РУССТА» г. Санкт-Петербург  
195273, г. Санкт-Петербург,  
ул Пискаревский пр-т, 63В

тел: +7 812 607-64-27  
+7 906 253-30-86  
факс: +7 812 607-64-27

Обособленное подразделение  
ООО «ТК РУССТА» г. Краснодар  
350018, г. Краснодар, ул Онежская, д.35, 2 этаж

тел: +7 861 234-13-30  
+7 967 655-69-67  
Факс: +7 861 234-13-30

e-mail: [info@russta.ru](mailto:info@russta.ru) (общие вопросы)  
[manager@russta.ru](mailto:manager@russta.ru) (отдел продаж)  
**[www.russta.ru](http://www.russta.ru)**





